



Viviendas Siglo XXI

Avda. Siglo XXI, 2 Local 2
Boadilla del Monte

Teléfono: 911171646
e-mail: info@viviendassigloxxi.com

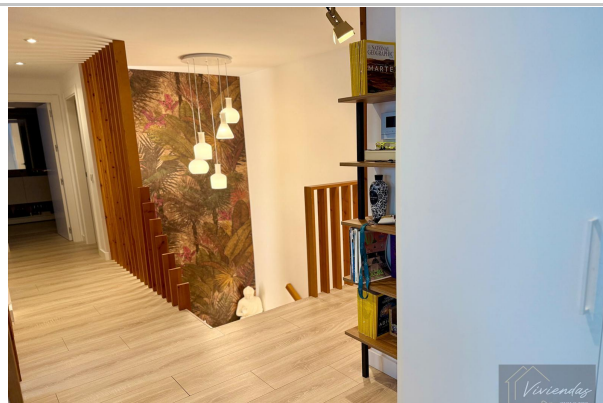
Referencia: **1102-PB220**

Tipo inmueble: Dúplex

Operación: Venta

Precio: **1.160.000 €**

Estado: Buen estado



Dirección: MIGUEL LOPEZ DE LEGAZPI

Planta: Baja

Población: Boadilla del Monte

Provincia: Madrid

Cod. postal: 28660

Zona: VALENOSO



M² construidos: 200

Suelo de: tarima

Aire acondicionado: frío/calor

Garajes: 2

Energía calefacción: gas natural

Dormitorios: 4

Baños: 3

Aseos: 1

Exterior/Interior: interior

Descripción:

VIVIENDAS SIGLO XXI VENDE PRECIOSO DUPLEX BAJO DE 200M2 CON UN JARDÍN 140M2 CON PLANTAS TROPICALES Y VARIOS AMBIENTES , HALL DE ENTRADA , AMPLIO SALÓN COMEDOR , COCINA CON OFFICE , 2 DORMITORIOS UNO DE ELLOS EN SUITE OTRO BAÑO CON DUCHA PARA DAR SERVICIO AL OTRO DORMITORIO , EN LA PLANTA BAJA NOS ENCONTRAMOS CON OTRO SALÓN DE UNOS 40M2 APROX Y LUZ NATURAL , GRAN VESTIDOR , DORMITORIO CON BAÑO , BODEGA Y ZONA DE LAVANDERIA , LA VIVIENDA DISPONE DE 2 PLAZAS DE GARAJE CON ACCESO DIRECTO A LA PROPIEDAD, URB CERRADA CON VIGILANCIA 24H , PISCINA , GIMNASIO , SALA PARA CELEBRACIONES , EXCELENTE UBICACIÓN , NO DUDE EN CONCRETAR UNA CITA PARA VISITARLE .PRECIO:1.160.000€